

Anreise von Westen oder Osten auf der B31, Ausfahrt Richtung Unterraderach/FN-Jettenhausen

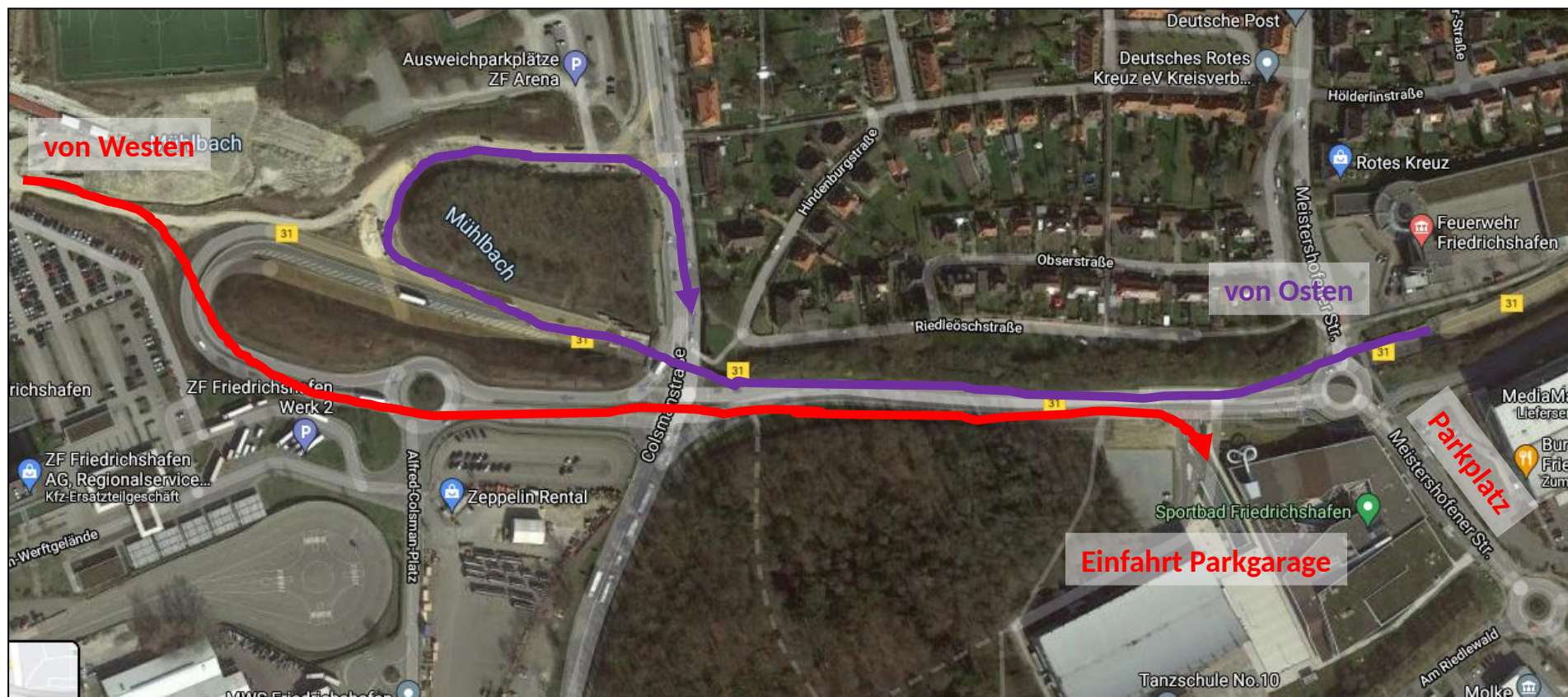
Adresse: Sportpark 1 · 88045 Friedrichshafen, Tel. am Wettkampftag 0160-4761855

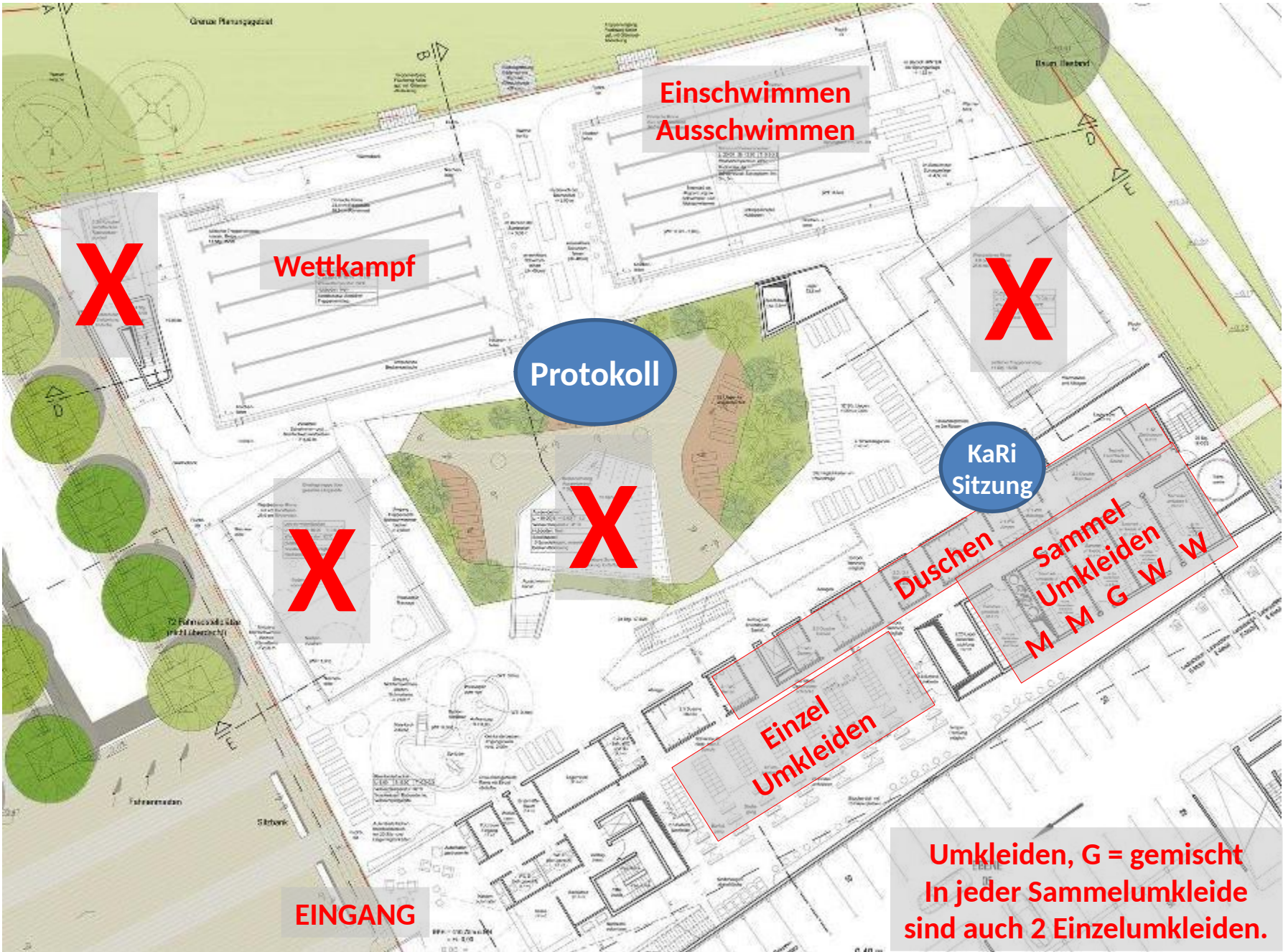
Parkmöglichkeiten

Kostenfreies Parkgelände am Bodensee-Center

Kostenpflichtige Parkgarage, Einfahrt Ebene -2, parken auf Ebene 0 beim Eingang zum Sportbad

- Lademöglichkeit für 8 E-Autos mit eigenem Kabel (Stecker Typ 2, kostenpflichtig)
- Parken 1€ je angefangene Stunde, maximal 8€, erste 30 Minuten sind kostenlos (z.B. drop-off Schwimmer)





Einschwimmen
Ausschwimmen

X

Wettkampf

Protokoll

X

KaRi
Sitzung

X

X

Duschen

Sammel
Umkleiden
M M G W W

Einzel
Umkleiden

EINGANG

Umkleiden, G = gemischt
In jeder Sammelumkleide
sind auch 2 Einzelumkleiden.

